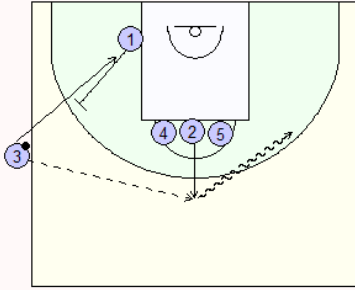




## **SIDELINE OUT OF BOUND 14** (Contre Man to Man Defense / Inspiration : Coach Tom IZZO)

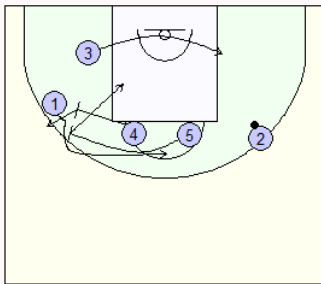
**1**



La remise en jeu est effectuée par 3 vers 2 qui est aidé dans son mouvement par les joueurs 4 et 5.

Tandis que 2 dribble immédiatement vers le côté opposé, 3 descend en profitant d'un écran de 1

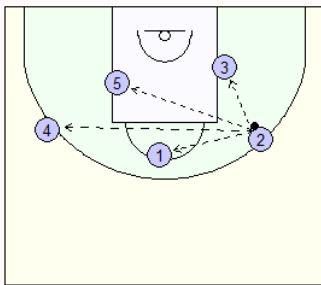
**2**



Si 3 n'a pas reçu la passe de 2, il coupe vers le ballon. 4 et 5 travaillent maintenant pour 1 qui appelle le ballon dans le demi-cercle des lancers-francs.

Après le double écran, 5 plonge dans la raquette tandis que 4 s'écarte.

**3**



Outre les options créées par les premiers mouvements, 2 peut maintenant passer aux quatre autres joueurs



**Barbieux André Basketball Coach**

Avenue du Champ de Bataille, 239, 2/3, 7012 - FLENU

et : 065/520631 - : 0475/879914

: [andre.barbieux@skynet.be](mailto:andre.barbieux@skynet.be)

: <http://www.coachbarbieux23.com>

